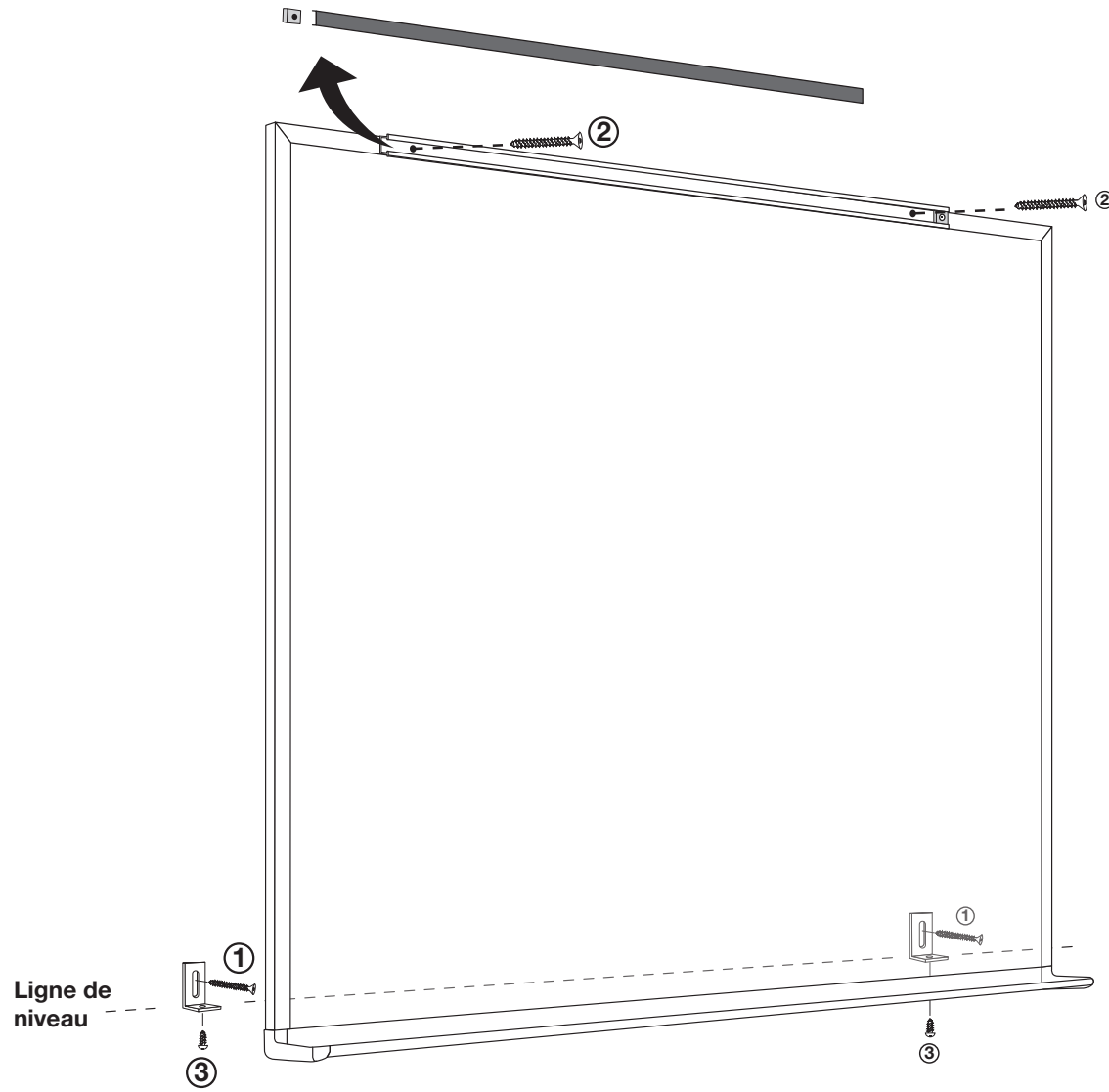
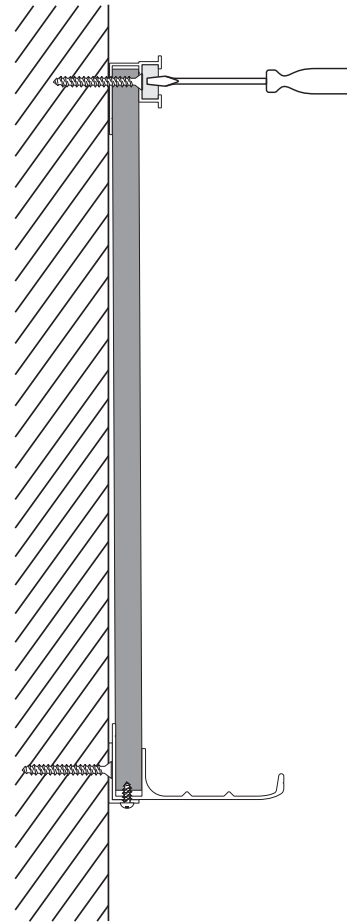


**Illustration : modèle 2000**



**PROFIL**



**SÉRIES**

**2000 Écriture**

**AFIN QUE LES ANCRAGES SOIENT  
DISSIMULÉS DERRIÈRE LE TABLEAU**

Vous devez en premier lieu installer les équerres du bas (1) sur le mur. Vous devez les disposer de façon à ce qu'elles soient au niveau. Cette procédure déterminera l'emplacement du bas du tableau.

Déposez ensuite le tableau sur les équerres, enlevez le vinyle noir et vissez le haut du tableau dans la moulure (2). Remplacez ensuite le vinyle noir.

En terminant, fixez le bas du tableau aux équerres déjà installées avec les petites vis (3).

**POUR TOUTE QUESTION RELATIVEMENT À  
L'INSTALLATION, N'HÉSITÉS PAS À CONTACTER  
VOTRE REPRÉSENTANT : 450-632-1660**